

משרד הבינוי והשיכון מחוז ירושלים
כ.כוכב הנגב-חברה ליזמות בנין ופיתוח בע"מ 1990
עיר ימים
מגרש - 13
מבנה א2 ב2
קומת קרקע
מס' דירה
טיפוס
עידכון 02/10/2019 09:32:51
ק.מ. 1 : 100
חתימת המוכר
חתימת הקונה
תריך 05/07/2018
מיכאל זליצ'נקו MICHAEL ZELICHENKO אדריכלים ARCHITECTS ומתכננים ערים & URBAN PLANNERS



- הערות
1. כפוף לשינויים לפי החלטת הקבלן-יתכנו סטיות בתכניות או במידות
  2. מידות החדרים המחייבות את הקבלן הם אך ורק מידות המופיעות ע"ג תכנית המכר המצורפת בחוזה רכישת הדירה, בסטיות ע"פ הדין
  3. המידות המדויקות ומחייבות הן רק מידות שנמדדו באתר בדירה לאחר ביצוע או גבס, וללא ציפויים שונים מכל סוג שהוא טיח, קרמיקה, גבס ועוד
  4. כל המידות הן לאינפורמציה ולקבלת סדר גודל ולא סופיות, לא מדויקות ולא מחייבות
  5. פרטים ולא מידות יכולים להשתנות בהתאם להוראות ושינויי הביצוע הסופיים
  6. במקום הכלים הסניטריים, חלונות ודלתות ומידות בין מחיצות ייתכנו שינויים הנובעים מביצוע בשטח, התאמה בין אלמנטים שונים ועוד
  7. סימון של ריהוט, ארונות, מקרר או מכשירים שונים הם לאיפורמציה בלבד ואינם מחייבים



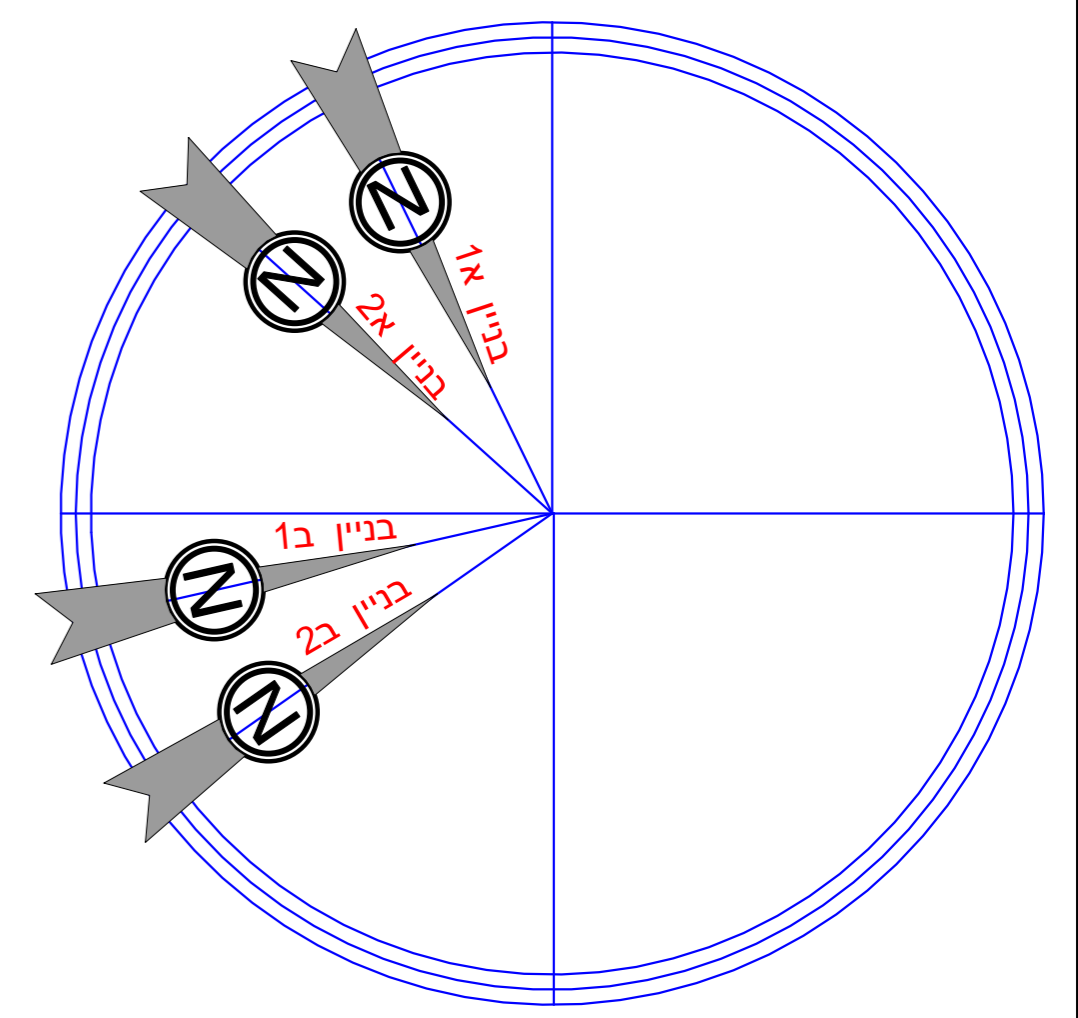
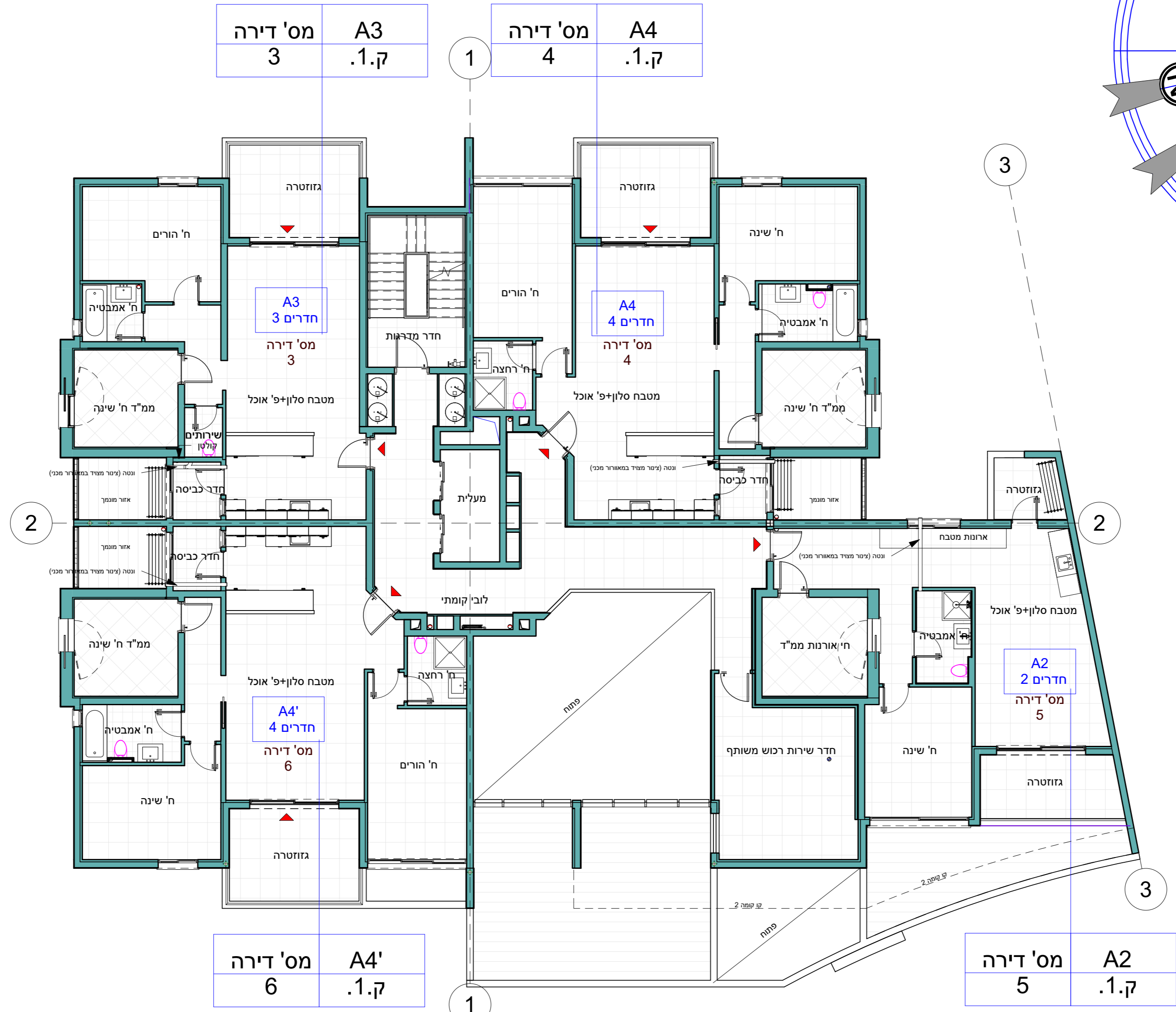
משרד הבינוי והשיכון מחוז ירושלים  
 כ.כוכב הנגב-חברה לזימות בנין ופיתוח בע"מ 1990  
 עיר ימים  
 מגרש - 13  
 מבנה א2 א2 ב2  
 קומה 1

עידכון 02/10/2019 09:33:19  
 ק.מ. 1:100

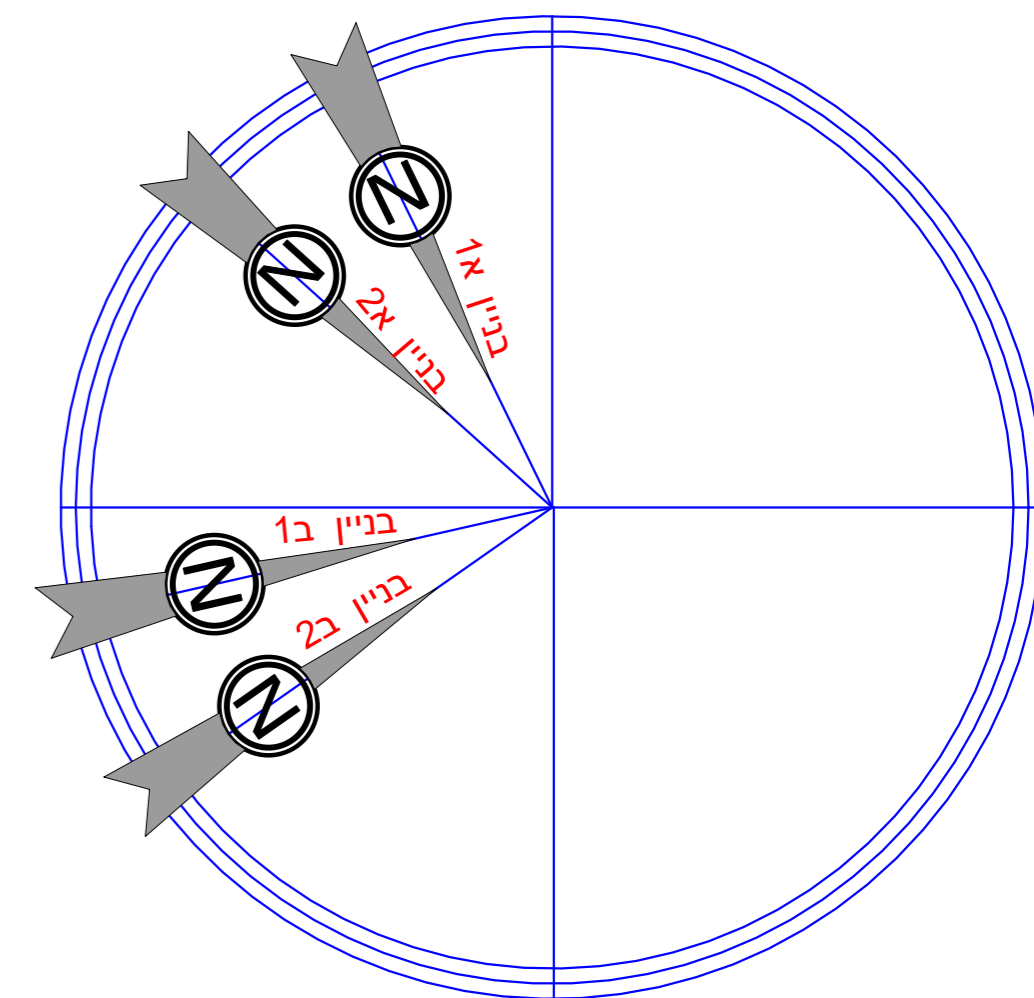
חתימת המוכר  
 חתימת הקונה

תריך 05.07.2018

מיכאל זליצ'נקו  
 MICHAEL ZELICHENKO  
 אדריכלים ומתכננים ערים  
 ARCHITECTS & URBAN PLANNERS



- הערות
1. כפוף לשינויים לפי החלטת הקבלן-יתכנו טעויות בתכניות או במידות
  2. מידות החדרים המחייבות את הקבלן הם אך ורק מידות המופיעות ע"ג תכנית המכר המוצגות בחוזה רכישת הדירה, בטעויות ע"פ הדין
  3. המידות המדויקות ומחייבות הן רק מידות שנמדדו באתר בדירה לאחר ביצוע
  4. המידות המופיעות בתכנית מתיחסות לחלקי בנין שונים, בין קירות בטון או בניה או גבס, וללא ציפויים שונים מכל סוג שהוא טיח, קרמיקה, גבס ועוד
  5. כל המידות הן לאינפורמציה ולקבלת סדר גודל ולא סופיות, לא מדויקות ולא מחייבות פרטים ולא מידות יכולים להשתנות בהתאם להוראות ושינויי הביצוע הסופיים
  6. במקום הכלים הסניטריים, חלונות ודלתות מידות בין מחיצות ייתכנו שינויים הנובעים מביצוע בשטח, התאמה בין אלמנטים שונים ועוד
  7. סימון של ריהוט, ארונות, מקרר או מכשירים שונים הם לאינפורמציה בלבד ואינם מחייבים



משרד הבינוי והשיכון מחוז ירושלים

כ.כוכב הנגב-חברה לייזמות בנין ופיתוח בע"מ 1990

עיר ימים

מגרש - 13

מבנה א 2 □ ב 2 □

קומה 2

עידכון 02/10/2019 09:36:05

ק.מ. 1 : 100

חתימת המוכר

חתימת הקונה

תריך 05.07.2018

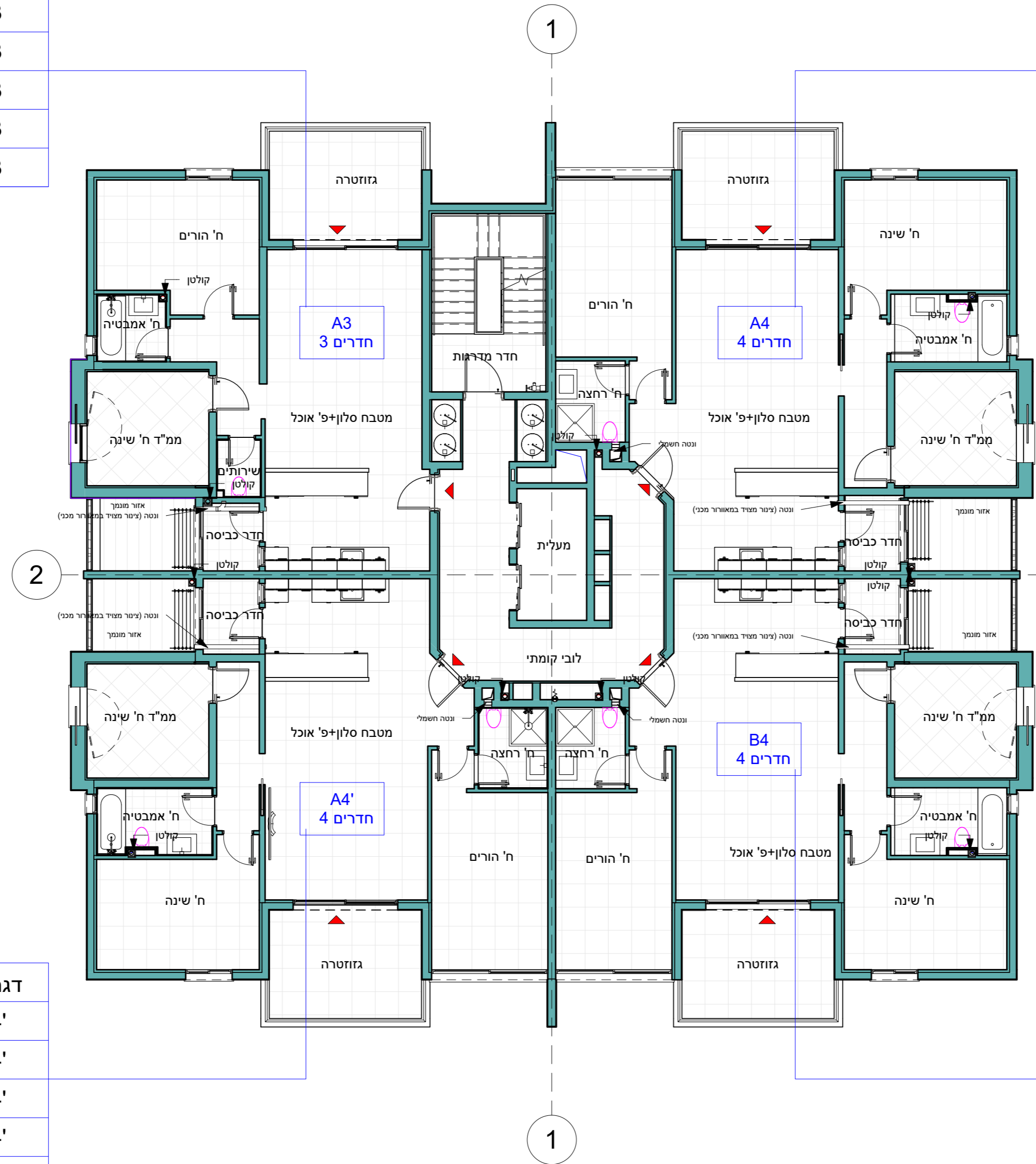
מיכאל זליצ'נקו  
MICHAEL ZELICHENKO  
אדריכלים  
ARCHITECTS  
ומתכננים ערים  
& URBAN PLANNERS



- הערות
1. כפוף לשינויים לפי החלטת הקבלן-יתכנו סטיות בתכנון או במידות
  2. מידות החדרים המחייבות את הקבלן הם אך ורק מידות המופיעות ע"ג תכנון המכר המוצרפות בחוזה רכישת הדירה, בסטיות ע"פ הדין
  3. המידות המדויקות ומחייבות הן רק מידות שנמדדו באתר בדירה לאחר ביצוע
  4. המידות המופיעות בתכנית מתיחסות לחלקי בנין שונים, בין קירות בטון או בניה או גבס, וללא ציפויים שונים מכל סוג שהוא טיח, קרמיקה, גבס ועוד
  5. כל המידות הן לאינפורמציה ולקבלת סדר גודל ולא סופיות, לא מדויקות ולא מחייבות פרטים ולא מידות יכולים להשתנות בהתאם להוראות ושינויי הביצוע הסופיים
  6. במקום הכלים הסניטריים, חלונות ודלתות ומידות בין מחיצות ייתכנו שינויים הנובעים מביצוע בשטח, התאמה בין אלמנטים שונים ועוד
  7. סימון של ריהוט, ארונות, מקרר או מכשירים שונים הם לאינפורמציה בלבד ואינם מחייבים

מס' דירה	קומה	דגם
11	3.ק	A3
15	4.ק	A3
19	5.ק	A3
23	6.ק	A3
27	7.ק	A3
31	8.ק	A3

מס' דירה	קומה	דגם
12	3.ק	A4
16	4.ק	A4
20	5.ק	A4
24	6.ק	A4
28	7.ק	A4
32	8.ק	A4



מס' דירה	קומה	דגם
14	3.ק	A4'
18	4.ק	A4'
22	5.ק	A4'
26	6.ק	A4'
30	7.ק	A4'
34	8.ק	A4'

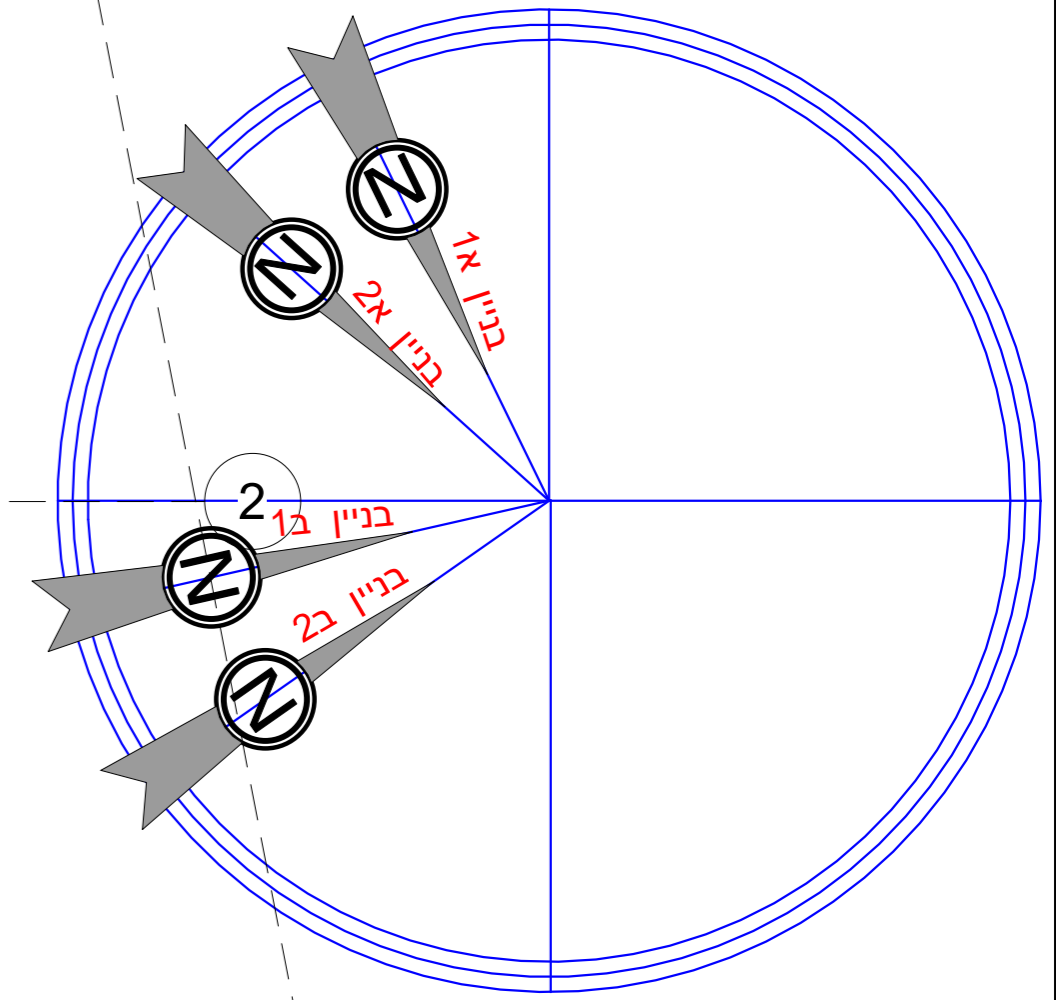
מס' דירה	קומה	דגם
13	3.ק	B4
17	4.ק	B4
21	5.ק	B4
25	6.ק	B4
29	7.ק	B4
33	8.ק	B4



משרד הבינוי והשיכון מחוז ירושלים  
 כ.כוכב הנגב-חברה לזמנות בנין ופיתוח בע"מ 1990  
 עיר ימים  
 מגרש - 13  
 מבנה א 2 ב 2  
 קומה טיפוסית

עידכון 02/10/2019 09:36:16  
 ק.מ. 1 : 100  
 חתימת המוכר  
 חתימת הקונה  
 תריך 05.07.2018

מיכאל זליצ'נקו  
 MICHAEL ZELICHENKO  
 אדריכלים  
 ARCHITECTS  
 ומתכננים ערים  
 & URBAN PLANNERS



- הערות
1. כפוף לשינויים לפי החלטת הקבלן-יתכנו טיטות בתכניות או במידות
  2. מידות החדרים המחייבות את הקבלן הם אך ורק מידות המופיעות ע"ג תכנית המכר המצורפת בחוזה רכישת הדירה, בטטיות ע"פ הדין
  3. המידות המדויקות ומחייבות הן רק מידות שנמדדו באתר בדירה לאחר ביצוע
  4. המידות המופיעות בתכנית מתיחסות לחלקי בנין שונים, בין קירות בטון או בינה או גבס, וללא ציפויים שונים מכל סוג שהוא טיח, קרמיקה, גבס ועוד
  5. כל המידות הן לאינפורמציה ולקבלת סדר גודל ולא סופיות, לא מדויקות ולא מחייבות פרטים ולא מידות יכולים להשתנות בהתאם להוראות ושינויי הביצוע הסופיים
  6. במקום הכלים הסניטריים, חלונות ודלתות מידות בין מחיצות ייתכנו שינויים הנובעים מביצוע בשטח, התאמה בין אלמנטים שונים ועוד
  7. סימון של ריהוט, ארונות, מקרר או מכשירים שונים הם לאינפורמציה בלבד ואינם מחייבים



משרד הבינוי והשיכון מחוז ירושלים

כ.כוכב הנגב-חברה לייזמות בנין ופיתוח בע"מ 1990

עיר ימים

מגרש - 13

מבנה א 2 ב 2

קומה 9

עידכון 02/10/2019 09:36:27

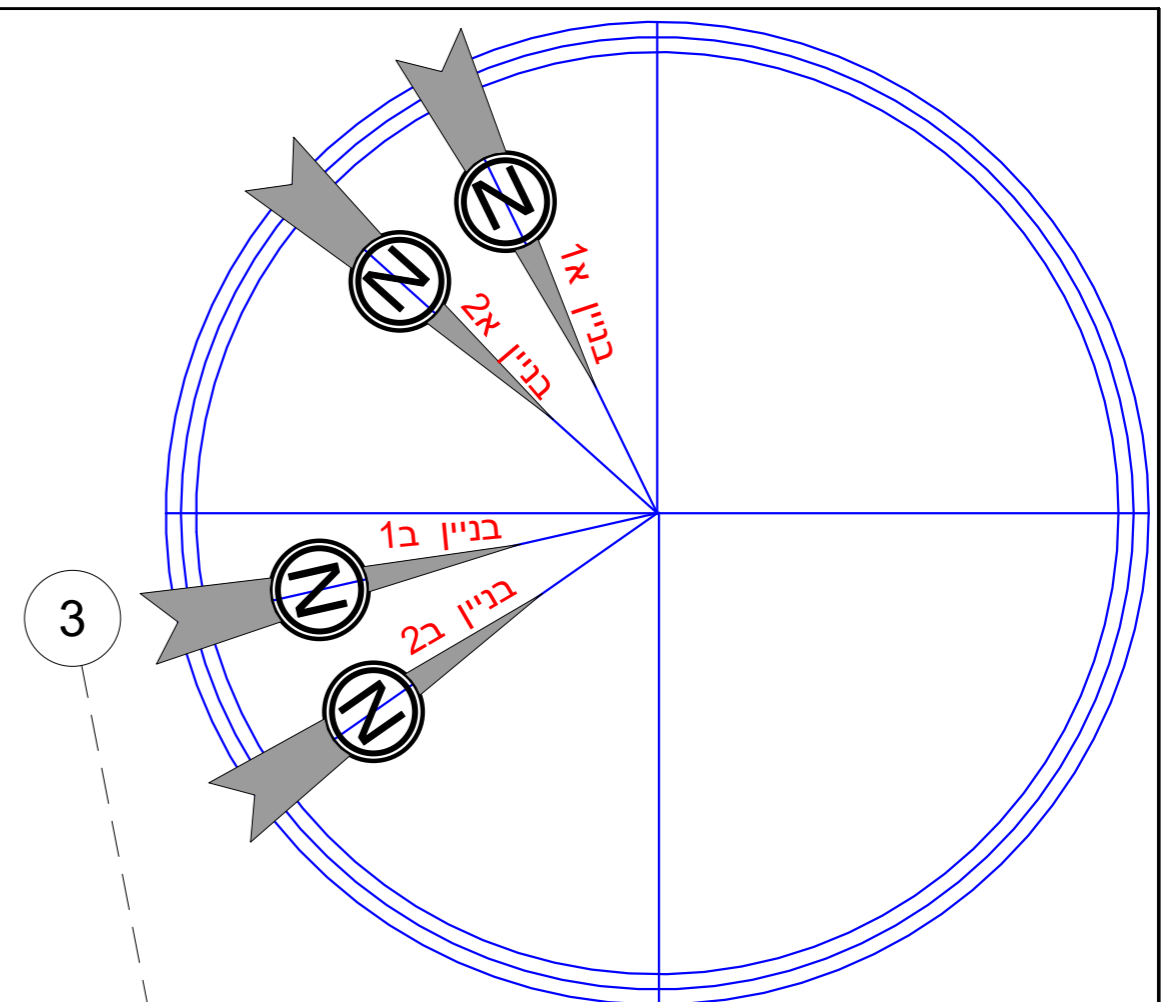
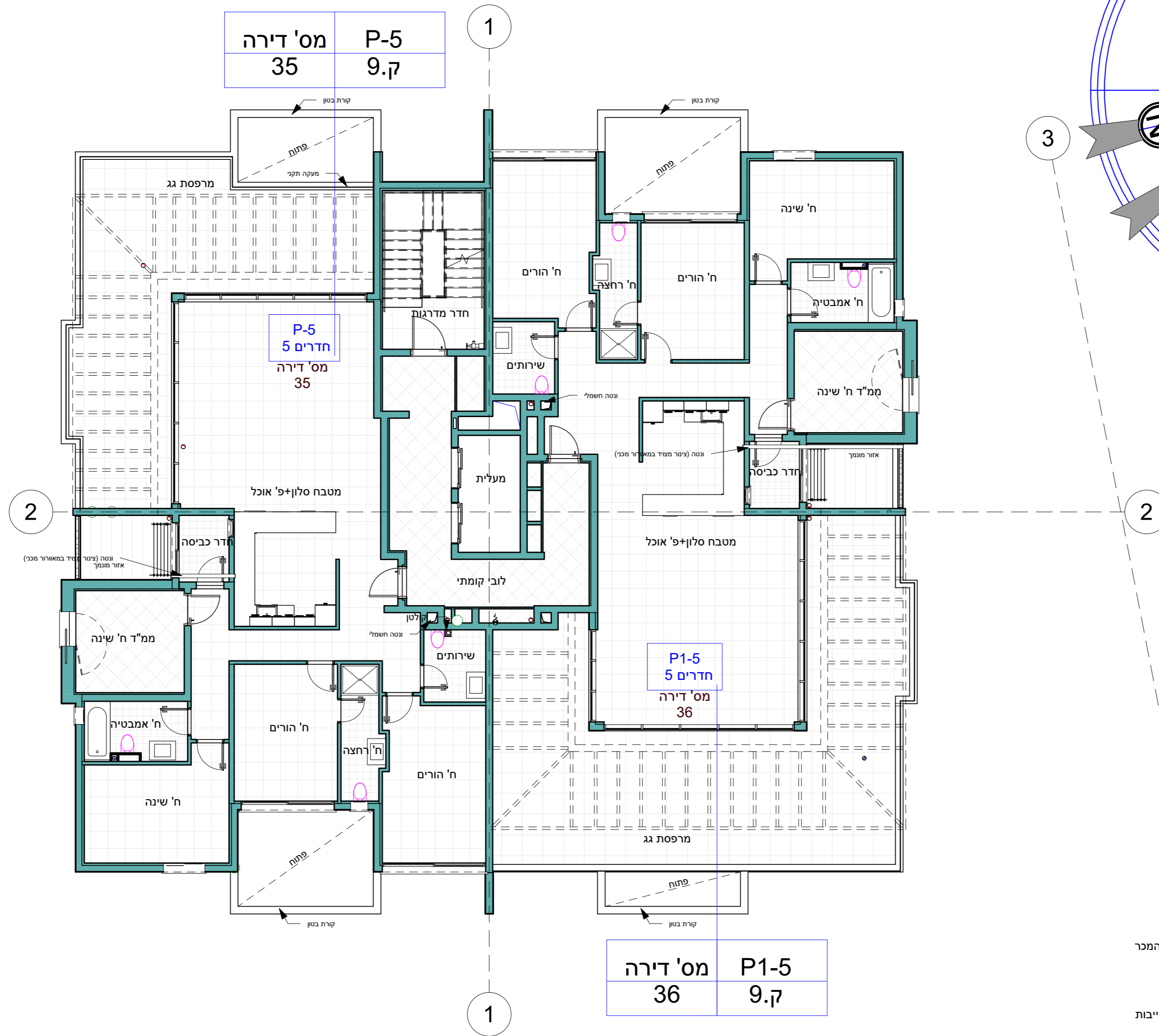
ק.מ. 1 : 100

חתימת המוכר

חתימת הקונה

תריך 31/07/18

מיכאל זליצ'נקו  
MICHAEL ZELICHENKO  
אדריכלים  
ARCHITECTS  
ומתכננים ערים  
& URBAN PLANNERS



- הערות
1. כפוף לשינויים לפי החלטת הקבלן-יתכנו סטיות בתכניות או במידות
  2. מידות החדרים המחייבות את הקבלן הם אך ורק מידות המופיעות ע"ג תכנית המכר המצרופת בחוזה רכישת הדירה, בסטיות ע"פ הדין
  3. המידות המדויקות ומחייבות הן רק מידות שנמדדו באתר בדירה לאחר ביצוע
  4. המידות המופיעות בתכנית מתיחסות לחלקי בנין שונים, בין קירות בטון או בניה או גבס, וללא ציפיים שונים מכל סוג שהוא טיח, קרמיקה, גבס ועוד
  5. כל המידות הן לאינפורמציה ולקבלת סדר גודל ולא סופיות, לא מדויקות ולא מחייבות פרטים ואם מידות יכולים להשתנות בהתאם להוראות ושינויי הביצוע הסופיים
  6. במקום הכלים הסטנדרטיים, חלונות ודלתות ומידות בין מחיצות ייתכנו שינויים הנובעים מביצוע בשטח, התאמה בין אלמנטים שונים ועוד
  7. סימון של ריהוט, ארונות, מקרר או מכשירים שונים הם לאינפורמציה בלבד ואינם מחייבים