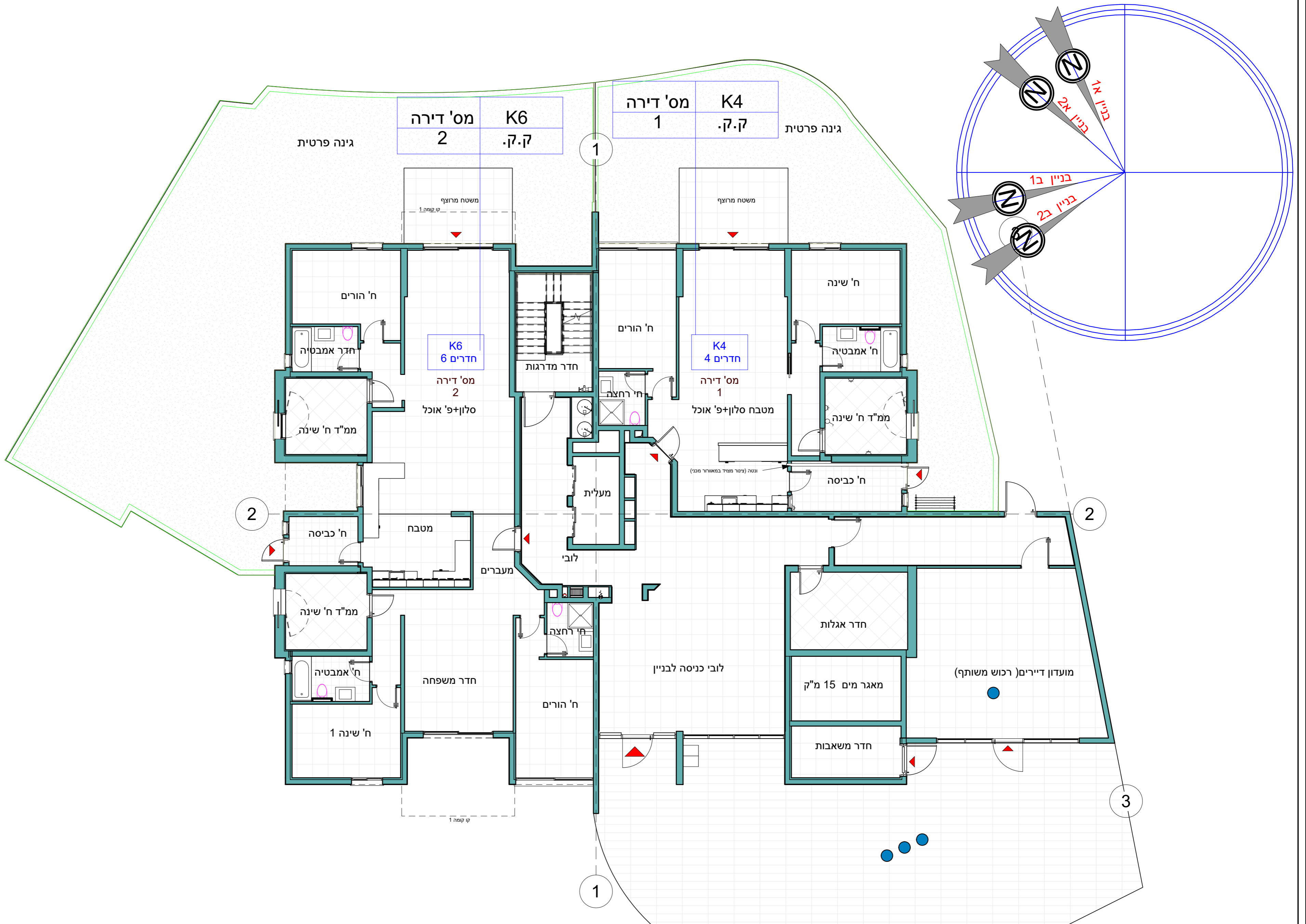
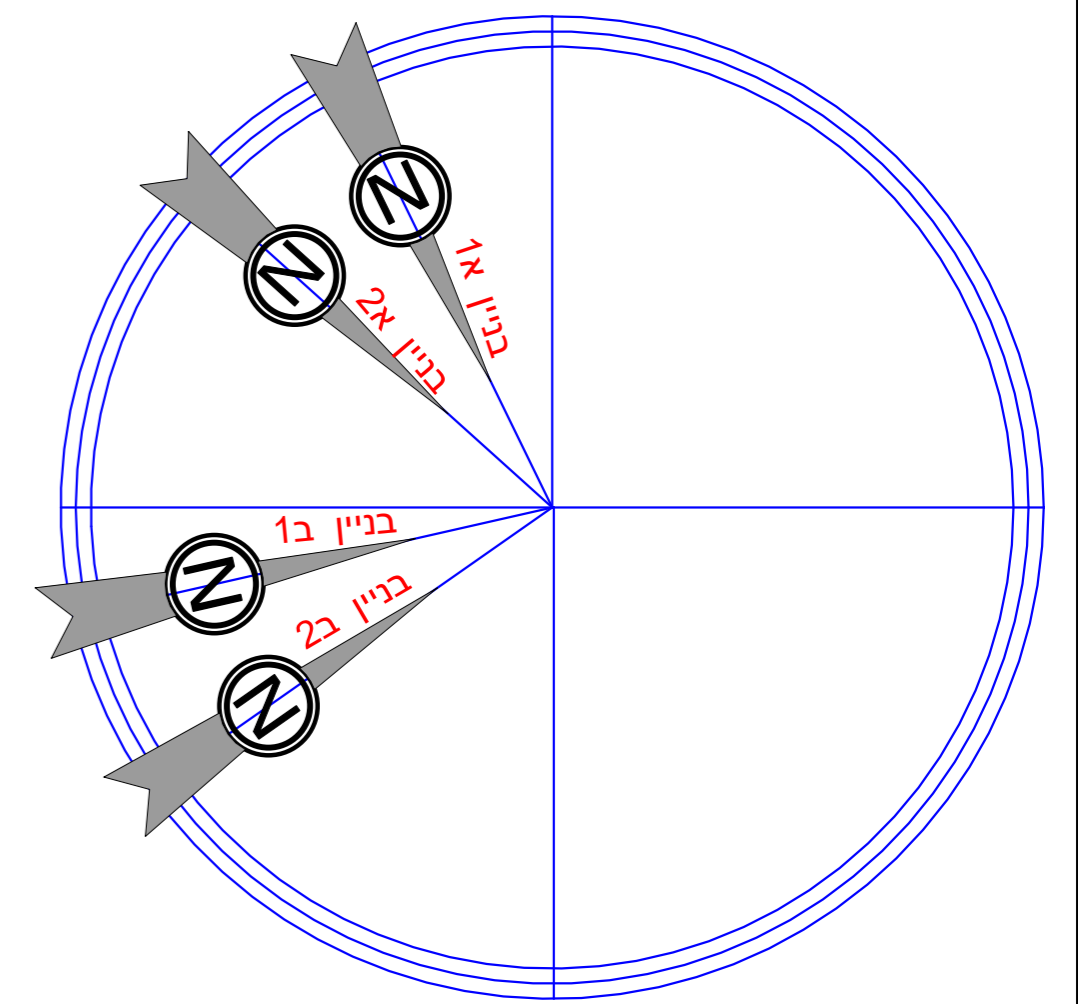




משרד הבינוי והשיכון מחוז ירושלים
כ.כוכב הנגב-חברה ליזמות בנין ופיתוח בע"מ 1990
עיר ימים
מגרש - 13
מבנה א 2 □ ב 2 ☒
קומת קרקע
מס' דירה
טיפוס
עידכון 02/10/2019 09:33:01
ק.מ. 1 : 100
חתימת המוכר
חתימת הקונה
תריך 07/30/18
מיכאל זליצ'ניקו MICHAEL ZELICHENKO אדריכלים ARCHITECTS ומתכננים ערים & URBAN PLANNERS



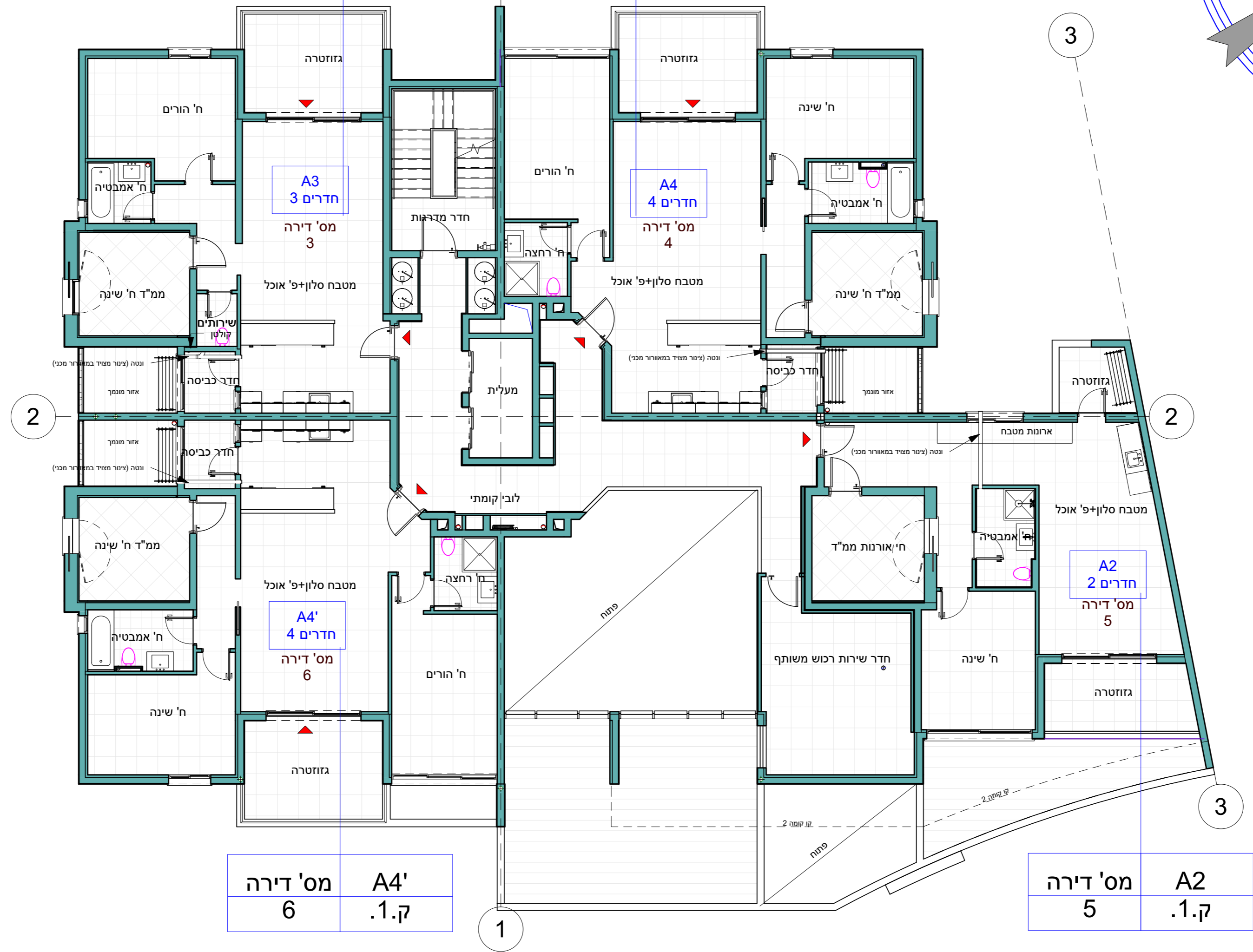
- הערות
1. כפוף לשינויים לפי החלטת הקבלן-יתכנו סטיות בתכניות או במידות
 2. מידות החדרים המחייבות את הקבלן הם אך ורק מידות המופיעות ע"ג תכניות המכר המצורפות בחוזה רכישת הדירה, בסטיות ע"פ הדין
 3. המידות המדויקות ומחייבות הן רק מידות שנמדדו באתר בדירה לאחר ביצוע
 4. המידות המופיעות בתכנית מתיחסות לחלקי בנין שונים, בין קירות בטון או בניה או גבס, וללא ציפויים שונים מכל סוג שהוא טיח, קרמיקה, גבס ועוד
 5. כל המידות הן לאינפורמציה ולקבלת סדר גודל ולא סופיות, לא מדויקות ולא מחייבות
 6. פרטים ולא מידות יכולים להשתנות בהתאם להוראות ושינויי הביצוע הסופיים במיקום הכלים הסניטריים, חלונות ודלתות ומידות בין מחיצות ייתכנו שינויים הנובעים מביצוע בשטח, התאמה בין אלמנטים שונים ועוד
 7. סימון של ריהוט, ארונות, מקרר או מכשירים שונים הם לאיפורמציה בלבד ואינם מחייבים



מס' דירה	A3	מס' דירה	A4
3	.1.ק	4	.1.ק

מס' דירה	A4'
6	.1.ק

מס' דירה	A2
5	.1.ק



משרד הבינוי והשיכון מחוז ירושלים

כ.כוכב הנגב-חברה לייזמות בנין ופיתוח בע"מ 1990

עיר ימים

מגרש - 13

מבנה א 2 ב 2

קומה 1

עידכון: 02/10/2019 09:33:19

ק.מ. 1 : 100

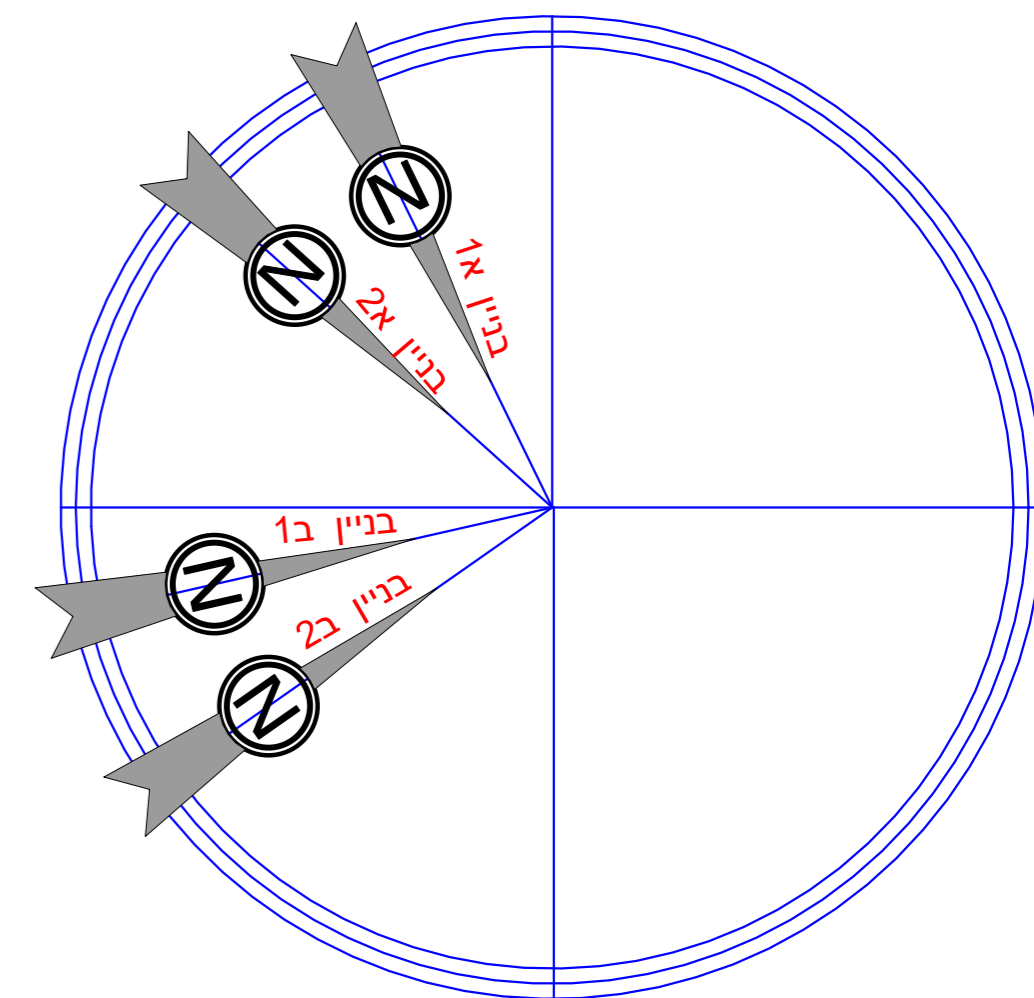
חתימת המוכר

חתימת הקונה

תריך 05.07.2018

מיכאל זליצ'נקו
MICHAEL ZELICHENKO
אדריכלים
ARCHITECTS
ומתכננים ערים
& URBAN PLANNERS

- הערות
1. כפוף לשינויים לפי החלטת הקבלן-יתכנו סטיות בתכנון או במידות
 2. מידות החדרים המחייבות את הקבלן הם אך ורק מידות המופיעות ע"ג תכנית המכר המצורפת בחוזה רכישת הדירה, בסטיות ע"פ הדין
 3. המידות המודיקות ומחייבות הן רק מידות שנמדדו באתר בדירה לאחר ביצוע
 4. המידות המופיעות בתכנית מתיחסות לחלקי בנין שונים, בין קירות בטון או בניה או גבס, וללא ציפויים שונים מכל סוג שהוא טיח, קרמיקה, גבס ועוד
 5. כל המידות הן לאינפורמציה ולקבלת סדר גודל ולא סופיות, לא מדויקות ולא מחייבות פרטים ולא מידות יכולים להשתנות בהתאם להוראות ושינויי הביצוע הסופיים
 6. במקום הכלים הסניטריים, חלונות ודלתות מידות בין מחיצות ייתכנו שינויים הנובעים מביצוע בשטח, התאמה בין אלמנטים שונים ועוד
 7. סימון של ריהוט, ארונות, מקרר או מכשירים שונים הם לאינפורמציה בלבד ואינם מחייבים



משרד הבינוי והשיכון מחוז ירושלים

כ.כוכב הנגב-חברה לייזמות בנין ופיתוח בע"מ 1990

עיר ימים

מגרש - 13

מבנה א 2 □ ב 2 □

קומה 2

עידכון 02/10/2019 09:36:05

ק.מ 1 : 100

חתימת המוכר

חתימת הקונה

תריך 05.07.2018

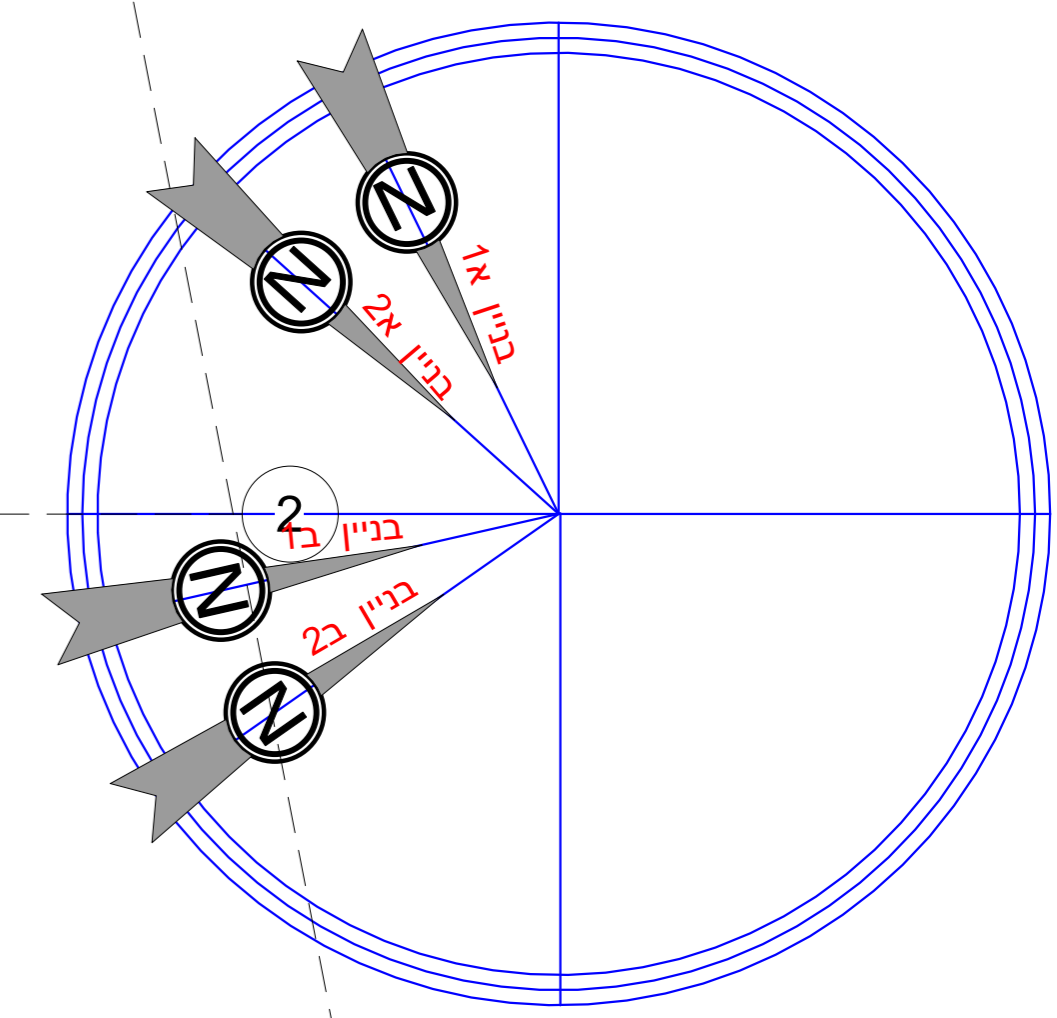
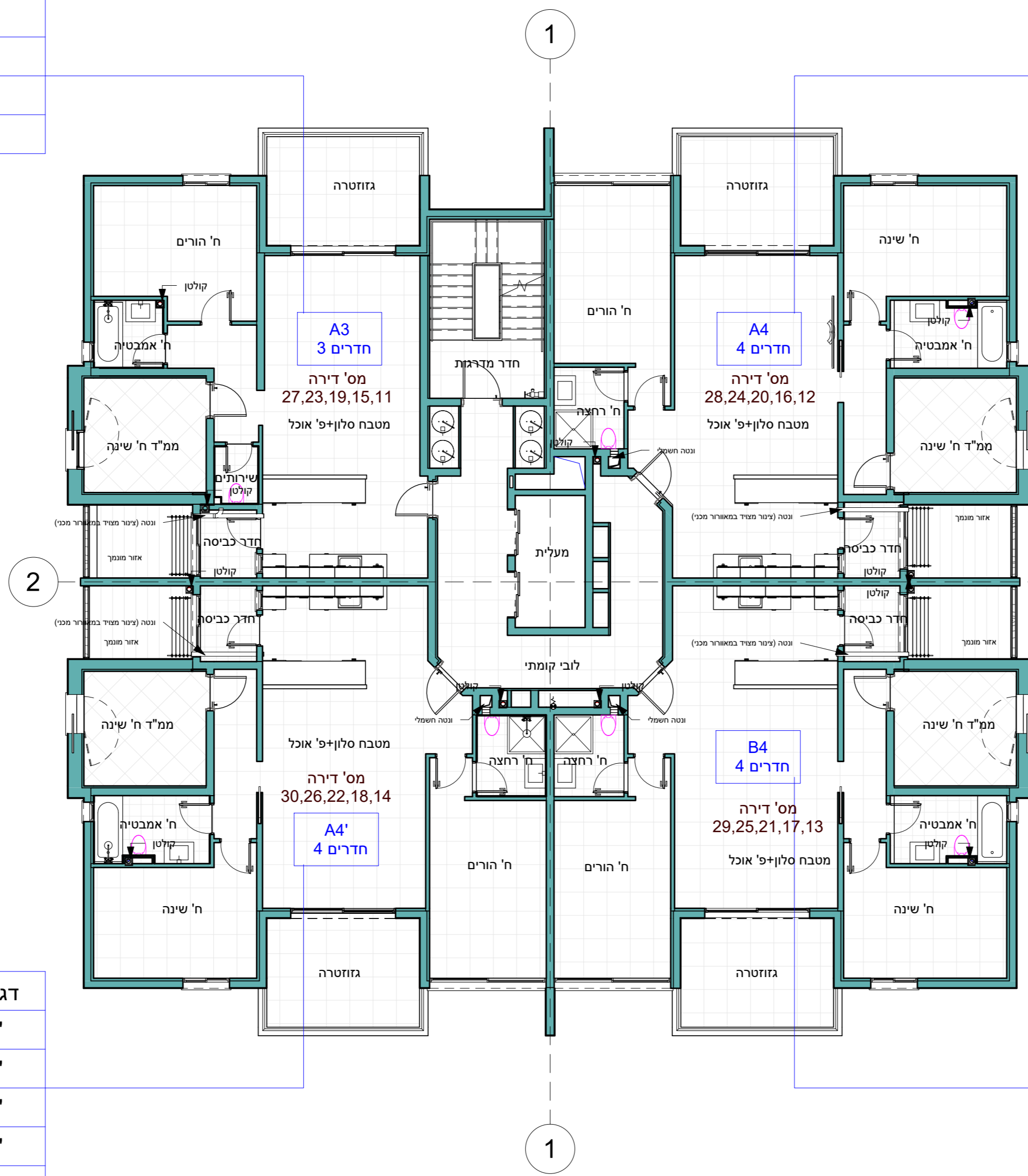
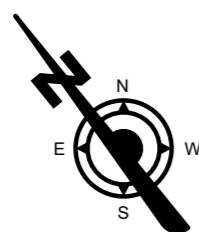
מיכאל זליצ'נקו
MICHAEL ZELICHENKO
אדריכלים
ARCHITECTS
ומתכננים ערים
& URBAN PLANNERS



- הערות
1. כפוף לשינויים לפי החלטת הקבלן-יתכנו סטיות בתכנון או במידות
 2. מידות החדרים המחייבות את הקבלן הם אך ורק מידות המופיעות ע"ג תכנון המכר המוצגות בחוזה רכישת הדירה, בסטיות ע"פ הדין
 3. המידות המדויקות ומחייבות הן רק מידות שנמדדו באתר בדירה לאחר ביצוע
 4. המידות המופיעות בתכנון מתיחסות לחלקי בנין שונים, בין קירות בטון או בניה או גבס, וללא ציפויים שונים מכל סוג שהוא טיח, קרמיקה, גבס ועוד
 5. כל המידות הן לאינפורמציה ולקבלת סדר גודל ולא סופיות, לא מדויקות ולא מחייבות פרטים ולא מידות יכולים להשתנות בהתאם להוראות ושינויי הביצוע הסופיים
 6. במקום הכלים הסניטריים, חלונות ודלתות ומידות בין מחיצות ייתכנו שינויים הנובעים מביצוע בשטח, התאמה בין אלמנטים שונים ועוד
 7. סימון של ריהוט, ארונות, מקרר או מכשירים שונים הם לאינפורמציה בלבד ואינם מחייבים

מס' דירה	קומה	דגם
11	3.ק.	A3
15	4.ק.	A3
19	5.ק.	A3
23	6.ק.	A3
27	7.ק.	A3

מס' דירה	קומה	דגם
12	3.ק.	A4
16	4.ק.	A4
20	5.ק.	A4
24	6.ק.	A4
28	7.ק.	A4



מס' דירה	קומה	דגם
14	3.ק.	A4'
18	4.ק.	A4'
22	5.ק.	A4'
26	6.ק.	A4'
30	7.ק.	A4'

מס' דירה	קומה	דגם
13	3.ק.	B4
17	4.ק.	B4
21	5.ק.	B4
25	6.ק.	B4
29	7.ק.	B4

משרד הבינוי והשיכון מחוז ירושלים
 כ.כוכב הנגב-חברה לזמנות בנין ופיתוח בע"מ 1990
 עיר ימים
 מגרש - 13
 מבנה ב2
 קומה 3-7

עידכון 02/10/2019 09:41:13
 ק.מ. 1 : 100

חתימת המוכר
 חתימת הקונה

תריך 07/05/18

מיכאל זליצ'ניקו
 MICHAEL ZELICHENKO
 אדריכלים ומתכננים ערים
 ARCHITECTS & URBAN PLANNERS

הערות

1. כפוף לשינויים לפי החלטת הקבלן-יתכנו סטיות בתכניות או במידות
2. מידות החדרים המחייבות את הקבלן הם אך ורק מידות המופיעות ע"ג תכניות המכר המצורפות בחוזה רכישת הדירה, בסטיות ע"פ הדין
3. המידות המדויקות ומחייבות הן רק מידות שנמדדו באתר בדירה לאחר ביצוע
4. המידות המופיעות בתכנית מתיחסות לחלקי בנין שונים, בין קירות בטון או בניה או גבס, וללא ציפויים שונים מכל סוג שהוא טיח, קרמיקה, גבס ועוד
5. כל המידות הן לאינפורמציה ולקבלת סדר גודל ולא סופיות, לא מדויקות ולא מחייבות פרטים ולא מידות יכולים להשתנות בהתאם להוראות ושינויי הביצוע הסופיים
6. במיקום הכלים הסניטריים, חלונות ודלתות ומידות בין מחיצות ייתכנו שינויים הנובעים מביצוע בשטח, התאמה בין אלמנטים שונים ועוד
7. סימון של ריהוט, ארונות, מקרר או מכשירים שונים הם לאיפורמציה בלבד ואינם מחייבים



משרד הבינוי והשיכון מחוז ירושלים

כ.כוכב הנגב-חברה לזימות בנין ופיתוח בע"מ 1990

עיר ימים

מגרש - 13

מבנה ב 2

קומה 8

עידכון 02/10/2019 09:41:22

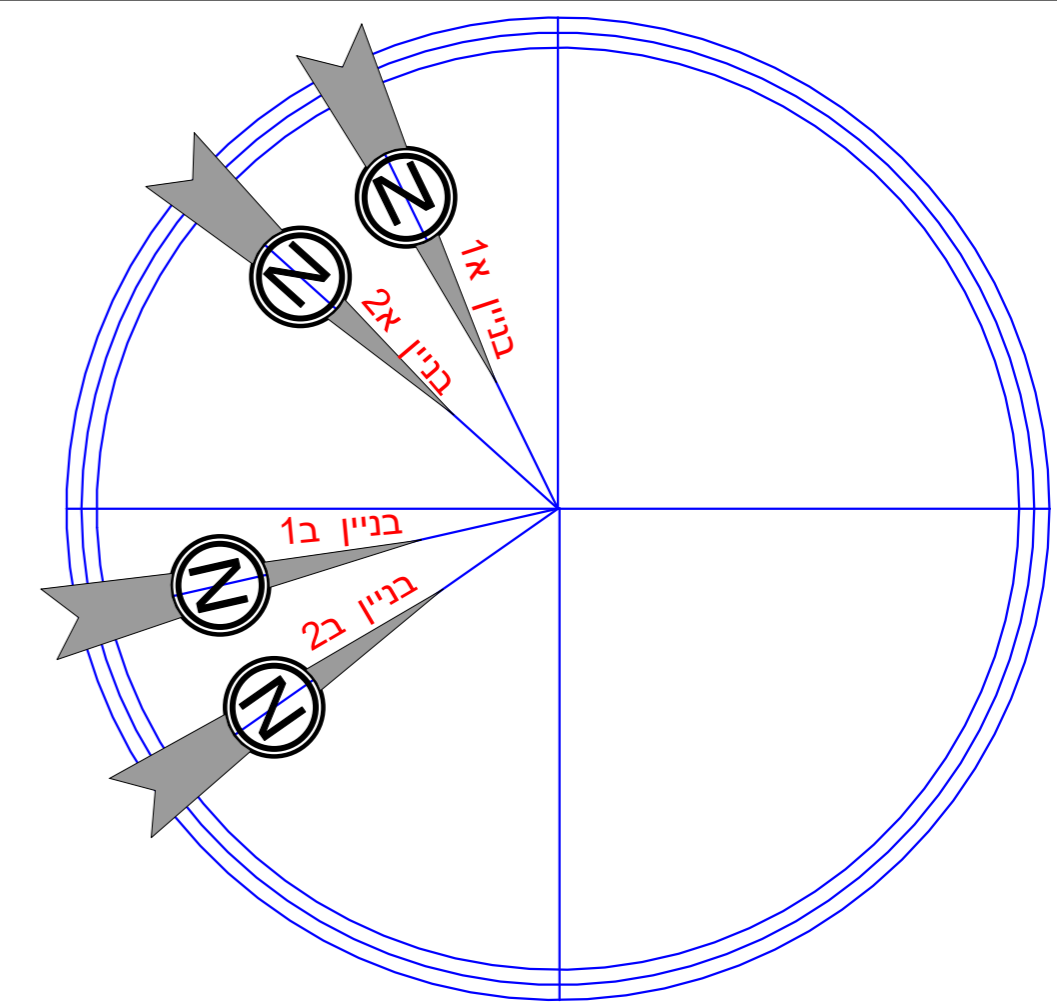
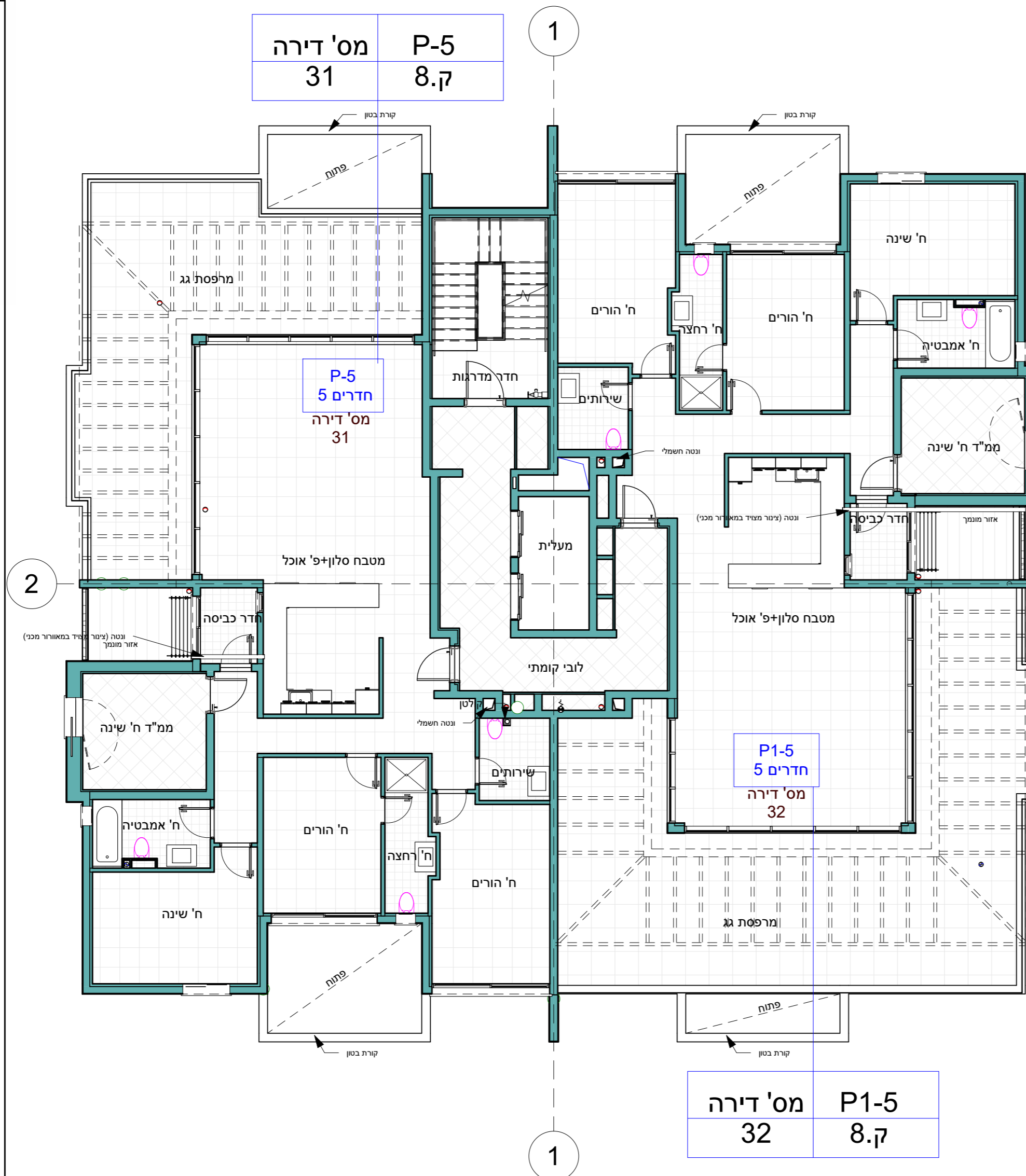
ק.מ 1 : 100

חתימת המוכר

חתימת הקונה

תריך 07/05/18

מיכאל זליצ'נקו
MICHAEL ZELICHENKO
ARCHITECTS
ומתכננים ערים
& URBAN PLANNERS



- הערות
1. כפוף לשינויים לפי החלטת הקבלן-ייתכנו סטיות בתכניות או במידות
 2. מידות החדרים המחייבות את הקבלן הם אך ורק מידות המופיעות ע"ג תכנית המכר המצורפת בחוזה רכישת הדירה, בסטיות ע"פ הדין
 3. המידות המדויקות ומחייבות הן רק מידות שנמדדו באתר בדירה לאחר ביצוע המידות המופיעות בתכנית מתחילת לחלקי בנין שונים, בין קירות בטון או בניה או גבס, וללא ציפויים שונים מכל סוג שהוא טיח, קרמיקה, גבס ועוד
 4. כל המידות הן לאינפורמציה ולקבלת סדר גודל ולא סופיות, לא מדויקות ולא מחייבות פרטים ולא מידות יכולים להשתנות בהתאם להוראות ושינויי הביצוע הסופיים
 5. במקום הכלים הסטנדרטיים, חלונות ודלתות ומידות בין מחיצות ייתכנו שינויים הנובעים מביצוע בשטח, התאמה בין אלמנטים שונים ועוד
 6. סימון של ריהוט, ארונות, מקרר או מכשירים שונים הם לאינפורמציה בלבד ואינם מחייבים
 - 7.